



# TORSUS COMPACT 50

**TORSUS COMPACT 50 jest systemem wykrywającym próby przejścia przez sztywne ogrodzenia metalowe.** Nadaje się do ochrony niewielkich obiektów mieszkalnych i przemysłowych. System ten składa się ze specjalnych czujników piezodynamicznych i zaawansowanych technologicznie sterowników, które wykrywają **próby przecięcia, przebicia się lub wejścia na ogrodzenie.**

**Modułowa konstrukcja.** System jest dostarczony jako zestaw zawierający wszystkie elementy niezbędne do ochrony ogrodzenia o długości 50-metrów. Długość ta może zostać wydłużona o kolejne 50 metrów za pomocą specjalnego modułu rozszerzenia.

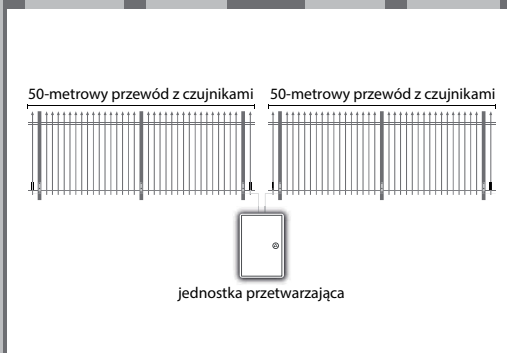
**Łatwy w instalacji.** Aby system można było szybko i łatwo zainstalować, dostarczany jest w fabrycznie przygotowanych szeregach czujników, a sterowniki są zamontowane fabrycznie w poliestrowych szafkach.

**Elastyczny.** Czujniki montowane są na środku każdego przęsła ogrodzenia i razem z ogrodzeniem dopasowują się do najtrudniejszych warunków terenowych.

**Niezawodny.** Czujniki SERIR COMPACT 50 mogą być instalowane na ogrodzeniach pokrytych wiecznie zielonymi roślinami pnącymi, lub dotykanych przez niewielkie krzaki. Niekorzystne warunki związane ze zjawiskami atmosferycznymi, takimi jak deszcz i wiatr, a także czynniki związane z działalnością człowieka, takie jak znajdujące się w okolicy drogi, autostrady i linie kolejowe, nie wpływają na działanie systemu.

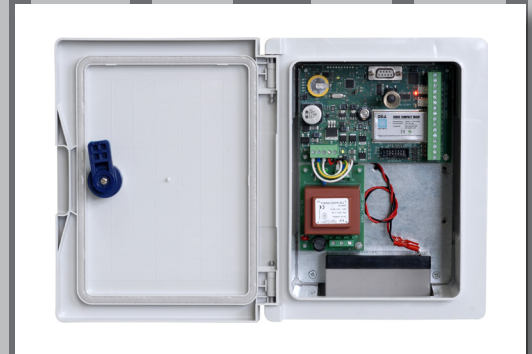
**Bezobsługowy.** Dzięki wytrzymałym czujnikom pasywnym, system nie wymaga planowania obsługi ani działań konserwacyjnych.

**Inteligentny.** System potrafi rozpoznawać różne techniki włamania, w tym tak zwane cięcia sporadyczne, tzn. ataki skierowane na ogrodzenie polegające na wykonywaniu pojedynczych cięć raz na jakiś czas.

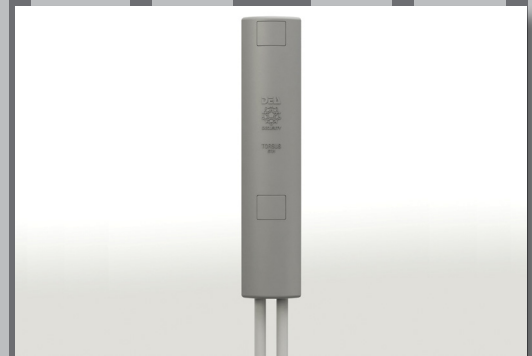


# Moduł 50-metrowy

- **Jednostka analityczna** składa się ze skrzynki IP44, w której znajdują się następujące urządzenia:
  - zasilacz;
  - sterownik, obsługujący jeden szereg czujników TORSUS 50;
  - bateria zapasowa działająca podczas awarii i przerw zasilania.
- **Okablowany fabrycznie szereg czujników piezodynamicznych TORSUS 50** do ochrony 50-metrowego sztywnego ogrodzenia. Szereg czujnika składający się z 20 czujników (2,5-metrowy odstęp pomiędzy czujnikami) lub 25 czujników (odstęp 2-metrowy).
- **25-metrowy przewód TORSUS 50 w zwoju** do łączenia szeregu czujników z jednostką analityczną.
- **Osprzęt do instalacji elektrycznych** zawierający akcesoria niezbędne do przymocowania przewodu szeregu czujników do ogrodzenia, wykonania połączeń i zakończeń szeregu, oraz do ich uszczelnienia.



Jednostka analityczna



Czujnik TORSUS 50



Osprzęt do instalacji elektrycznych

## 50-metrowy moduł rozszerzenia

- **Płyta rozszerzenia** do zarządzania drugim szeregiem czujników. Płyta ta instalowana jest wewnątrz jednostki analitycznej, co sprawia, że nie jest potrzebna dodatkowa szafka.



Płyta rozszerzenia

- **Fabrycznie połączony szereg piezoceramicznych czujników** do ochrony 50-metrowego sztywnego płotu. Szereg czujników składa się z 20 czujników (2,5-odstęp między czujnikami) lub 25 czujników (2-metrowe odstępy).



Czujnik TORSUS 50

- **25-metrowy przewód TORSUS 50 w zwoju** do łączenia szeregu czujnika z jednostką analityczną
- **Osprzęt do instalacji elektrycznych** zawierający akcesoria niezbędne do przymocowania przewodu szeregu czujników do ogrodzenia, wykonania połączeń i zakończeń szeregu, oraz do ich uszczelnienia.



Osprzęt do instalacji elektrycznych

## Właściwości techniczne:

### Jednostka analityczna:

- Zasilanie: 230 V  $\pm$  10% 50 Hz
- Pobór prądu: 50 mA
- Temperatura robocza: -25° C ÷ +80° C
- Wymiary skrzynki: 200 x 255 x 135 mm (w x h x d)
- Skrzynka: IP44, poliester
- Masa skrzynki przygotowanej do montażu: 2,9 kg
- Wejścia analogowe: 1 szereg czujników, zbalansowanych rezystorem
- Wejścia przekaźnikowe NC (1A): alarm antywłamaniowy, alarm antysabotażowy
- Wyjścia OC: alarm ostrzegawczy, utrata zasilania (230 V), obecność baterii
- Kalibracja i ustawienia: za pomocą oprogramowania serwisowego (PC Windows z wykorzystaniem portu RS232)
- CPU: 32 bit, 16 Mhz
- Pamięć wydarzeń: ponad 20,000

### Karta rozszerzenia:

- Wejścia analogowe: 1 szereg czujników zbalansowany rezystorem
- Wyjścia przekaźnikowe NC (1A): alarm, sabotaż
- Wyjścia OC: alarm ostrzegawczy

### Osprzęt do instalacji elektrycznych:

- 2 paczki opasek zaciskowych (100 szt. w każdej paczce)
- 1 dwu-elementowej żywiczy poliuretanowej (100 gr)
- 2 puszki łączeniowe/terminacyjne (JTBX-ST50)

### Szeregi czujników:

- 20 czujników TORSUS 50, 2,5 metra odstępu, kolor szary lub zielony lub
- 25 czujników TORSUS 50, 2 metry odstępu, kolor szary lub zielony

### Przewód łączący:

- 25-metrowy zwój, kolor szary lub zielony



© 2014 DEA Security S.r.l.  
v. 2.0.1

DEA Security S.r.l. zastrzega sobie prawo do zmiany informacji i specyfikacji zawartych w niniejszym dokumencie w dowolnym terminie i bez powiadomienia.

DEA Security S.r.l.

Via Bolano, snc - 19037 Santo Stefano di Magra (SP) - Italy - tel. +39 0187 699233 - fax +39 0187 697615

Codice Fiscale e Partita IVA: 00291080455 - Registro Imprese di SP n. 00291080455 - REA n. 117344 - Capitale Sociale: € 100.000,00 I.V.

[www.deasecurity.com](http://www.deasecurity.com) - [dea@deasecurity.com](mailto:dea@deasecurity.com)

**Pieczęć sprzedawcy**

firma  
**ATLine**<sup>®</sup>

Firma ATLine sp.j. Stawomir Pruski  
ul. Franciszkańska 125, 91-845 Łódź  
Tel: +48 42 236 30 19  
Fax: +48 42 655 20 99  
E-mail: [info@atline.pl](mailto:info@atline.pl)  
NIP: 725 001 43 43

www.atline.pl