

SORHEA

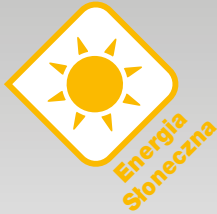
firma
ATLine[®]

75m
zasięgu na
zewnątrz

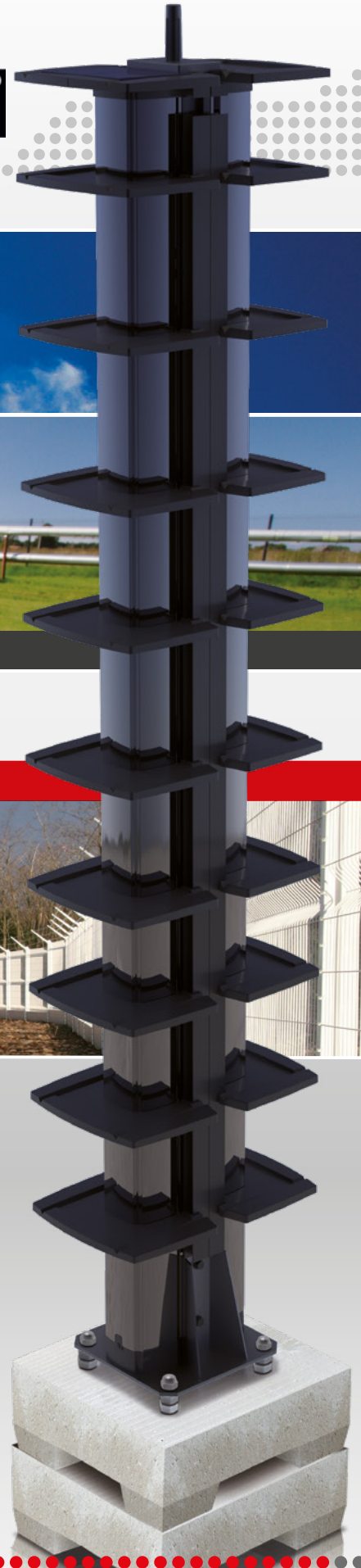
Perymetryczny System Detekcji

SOLARIS

Bezprzewodowa Bariera Podczerwieni Dalekiego Zasięgu



infrared
technology

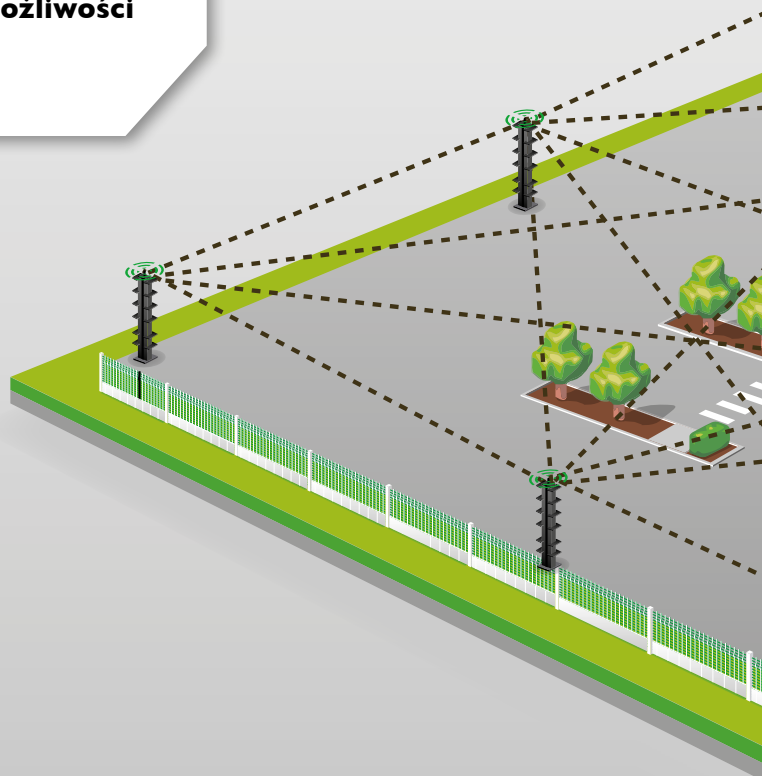
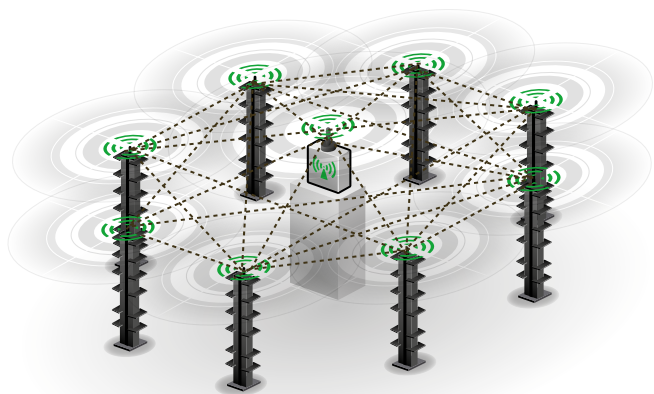


DRN (Dynamiczna Sieć Radiowa)

Dynamiczna sieć

Dzięki użyciu własnego, zastrzeżonego protokołu transmisji kolumny tworzą **bezpieczną sieć opartą na topologii siatki**.

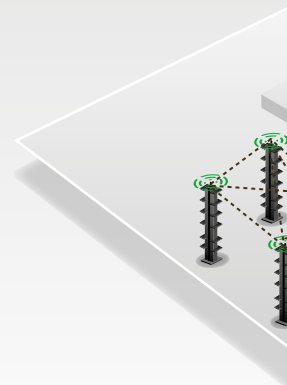
- **Redundancja informacji:** brak ryzyka utraty informacji o alarmie
- **Bezpieczeństwo systemu:** ciągła kontrola obecności kolumn
- **Kodowany protokół radiowy:** odporność na zakłócenia
- **Unikalne komunikaty alarmowe:** brak możliwości symulacji kolumny



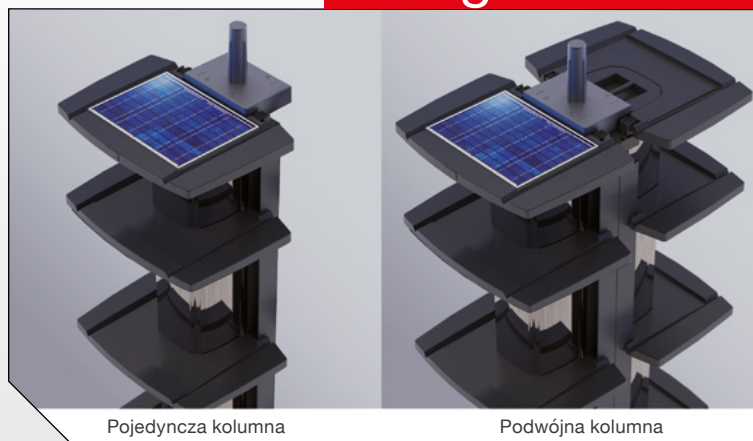
Unikalny Design

Zabezpieczone przed **wilgocią i zamarzaniem**.

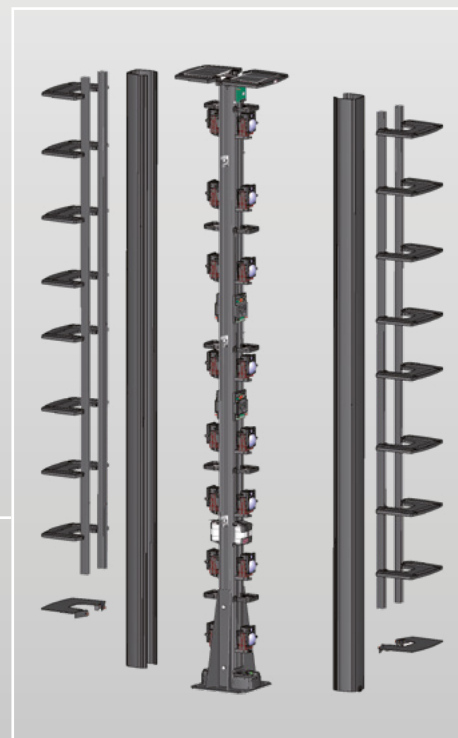
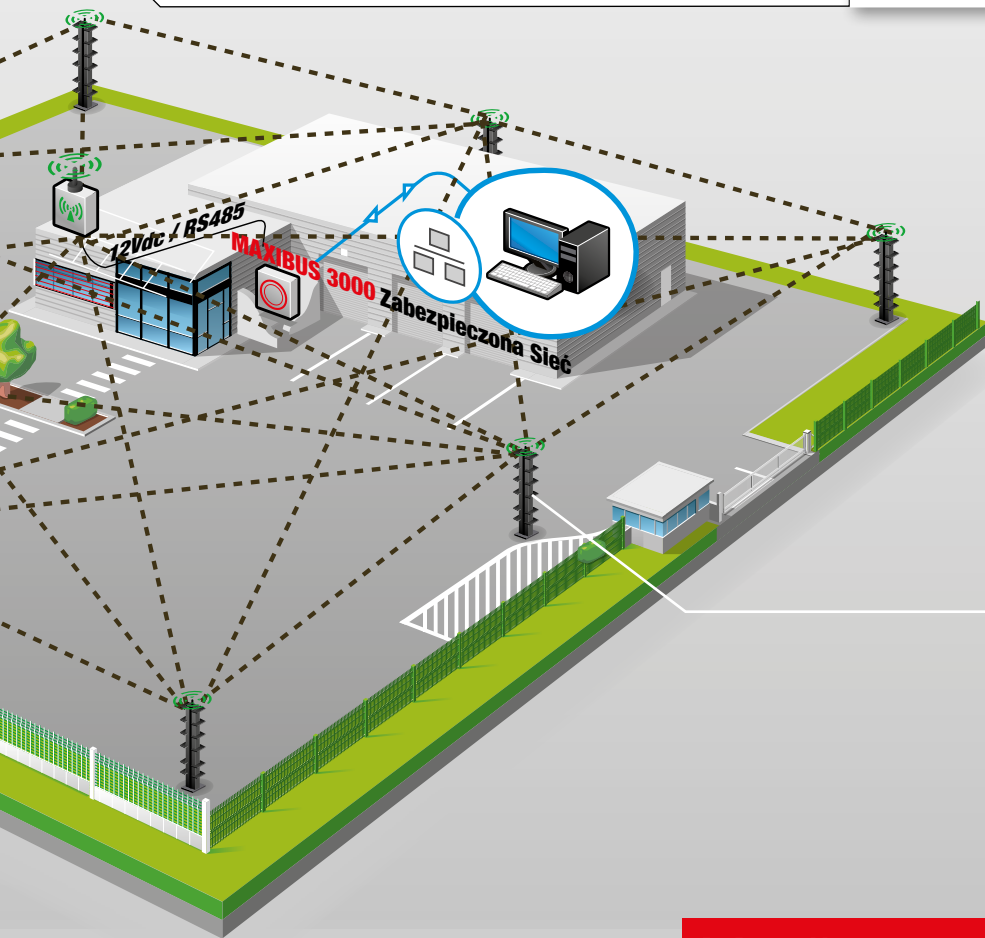
Oslony zapobiegają kondensacji pary wodnej i oblodzeniu obudowy zapewniając **prawidłowe funkcjonowanie oraz zasięg wiązek do 75m w każdych warunkach atmosferycznych**.



Energia Słoneczna



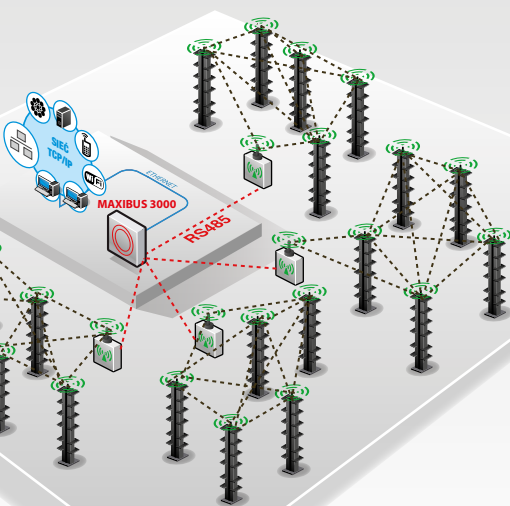
- **Automatycznie chroniony panel słoneczny**
- **Zintegrowana osłona wykrywająca próbę wpięcia się na kolumnę**
- **Łatwe mocowanie paneli słonecznych**
- **Zdejmowany panel słoneczny dla kolumn stojących w cieniu**
- **2 miesiące pracy na akumulatorze**



Maxibus 3000: Technologia IP

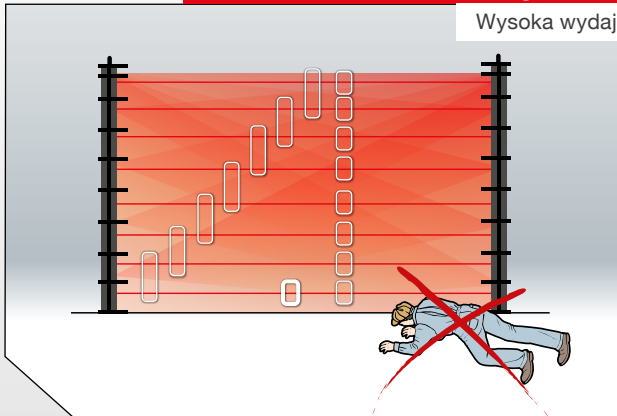
System MAXIBUS 3000 jest wyposażony w **złącze Ethernet**. Bezpieczny system operacyjny Linux zapewnia szybkość oraz łatwość użytkowania. Każdy system może być konfigurowany lokalnie lub zdalnie dzięki zintegrowanemu serwerowi sieciowemu.

- **4 porty komunikacyjne** – zdolność obsługi 4 sieci radiowych w tym samym czasie, bądź obsługi do **96 kolumn SOLARIS** (4 x 24 kolumny)
- **Kompatybilność** z systemami nadzoru wizyjnego Milestone i Genetec



Wysoka Wydajność Detekcji

Wysoka wydajność detekcji przez kolumny SOLARIS



Wydajność detekcji kolumn SOLARIS jest identyczna do tej w innych topowych kolumnach SORHEA. Kolumny SOLARIS tworzą niewidzialną ścianę detekcji.

- **Czas reakcji na wtargnięcie: 40 ms**
- **20 wiązek na wysokości 3 metrów: wiązki są multipleksowane i optycznie synchronizowane**
- **Podwójna Przyległa Detekcja**
- **Rodzaje alarmu: przecięcie wiązek równoległych, przecięcie dolnej wiązki**



Kolumna 3m
Kolumna 2,5m

KOLUMNY SOLARIS				
Maksymalny zasięg na zewnątrz	75 m			
Wysokości i typy kolumn	1 m	2 m	2,5 m	3 m
	Pojedyncze i podwójne			
Komórki	3 do 10 (6 do 20 wiązek)			
Wybierane kanały	4			
Informacja alarmowa	Wtargnięcie / dyskwalifikacja / sabotaż / osłona przeciw-wspinaczkowa / niski stan akumulatora / utrata sygnału radiowego			
Przekaz sygnały alarmowego	Dynamiczna sieć radiowa, przekazująca do kontrolera radiowego			
Częstotliwości radiowe	869.725MHz – 869.975MHz (5 kanałów o szerokości 50KHz) Wersja US: 915.000MHz - 915.250MHz (6 kanałów o szerokości 50KHz)			
Szyfrowanie danych	AES 256 bitów			
Zasilanie	Panel słoneczny i bateria w każdej kolumnie			
Narzędzia dostrajające	Sygnały świetlne i dźwiękowe w każdej kolumnie			
Temperatura pracy	Od -35°C do +70°C (wersja od -40°C dostępna na zamówienie)			
Kompatybilność elektromagnetyczna	Zgodność ze standardami UE (Certyfikacja CE)			
Certyfikacja	Atest FCC			
KONTROLER RADIOWY				
Przekaz sygnału alarmowego	RS485 zgodny z MAXIBUS 3000			
Narzędzia do konfiguracji	Zintegrowany serwer HTML w koncentratorze MAXIBUS 3000			
Zasilanie	12VDC (40mA)			
Temperatura pracy	Od -35°C do +70°C (wersja od -40°C dostępna na zamówienie)			



Kolumna 2m
Kolumna 1m

SORHEA

Pieczęć sprzedawcy

firma
ATLine[®]

Firma ATLine sp.j. Sławomir Pruski
ul. Franciszkańska 125, 91-845 Łódź
Tel: +48 42 236 30 19
Fax: +48 42 655 20 99
E-mail: info@atline.pl
NIP: 725 001 43 43

www.atline.pl

Na życzenie firma SORHEA oraz firma ATLine dostarczą Państwu szczegółową specyfikację produktu.

W celu zapewnienia jak najlepszej jakości oraz wydajności naszych produktów, zastrzegamy prawo do modyfikacji przedstawionych danych technicznych bez wcześniejszego powiadomienia.

1 rue du Dauphiné - 69120 VAULX-EN-VELIN - FRANCJA
Tél. : +33(0)4 78 03 06 10 Fax : +33(0)4 78 68 24 61
e-mail: export@sorhea.com

www.sorhea.com